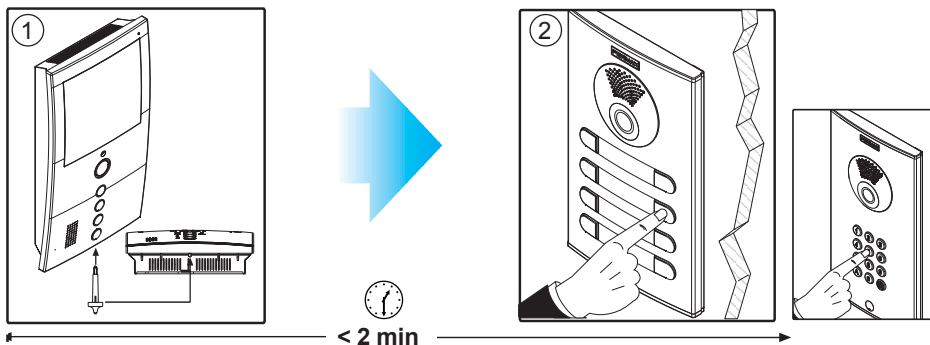


PROGRAMMATION DU MONITEUR

Option 1 : à partir de la platine + moniteur



1°. Une fois le moniteur connecté, appuyez sur le bouton de programmation. Une tonalité de confirmation est émise.

2°. Appuyez sur le bouton-poussoir d'appel vers le logement. Une tonalité de confirmation est à nouveau émise.

* Le moniteur ne fonctionnera pas tant qu'il n'aura pas été programmé.

Option 2 : à partir du moniteur

1°. *Entrer en mode de configuration* : appuyez sur le bouton **MENU** pendant 5 secondes. La DEL clignote 1 fois par seconde et une tonalité de confirmation est émise.

2°. *Mettre le moniteur en mode programmation* : une fois le moniteur connecté, appuyez sur le bouton de programmation pendant 1 seconde.

A partir de ce moment, par le biais de tonalités aiguës, le numéro d'appel actuellement programmé est indiqué : l'on indique en premier les centaines, puis les dizaines et enfin les unités.

Pour séparer chaque unité, la DEL s'allume et une tonalité plus grave est émise.

3°. *Programmer le numéro d'appel* : chaque fois que vous appuyez sur le bouton correspondant aux centaines, dizaines ou unités, le nombre augmentera d'un chiffre.

Centaines : appuyez sur le bouton

Dizaines : appuyez sur le bouton

Unités : appuyez sur le bouton

Une fois arrivé au 9 et si vous appuyez une fois de plus sur cette touche, une tonalité d'erreur sera émise. En appuyant une fois de plus, la numérotation reprend au numéro 1.

4°. *Quitter la programmation* : appuyez sur le bouton de programmation ou attendez 30 secondes sans appuyer sur aucune touche.

En quittant la programmation, le numéro indiqué est stocké. S'il est correct (entre 1 et 199), une tonalité de confirmation sera émise. S'il n'est pas correct, une tonalité d'erreur sera émise.

